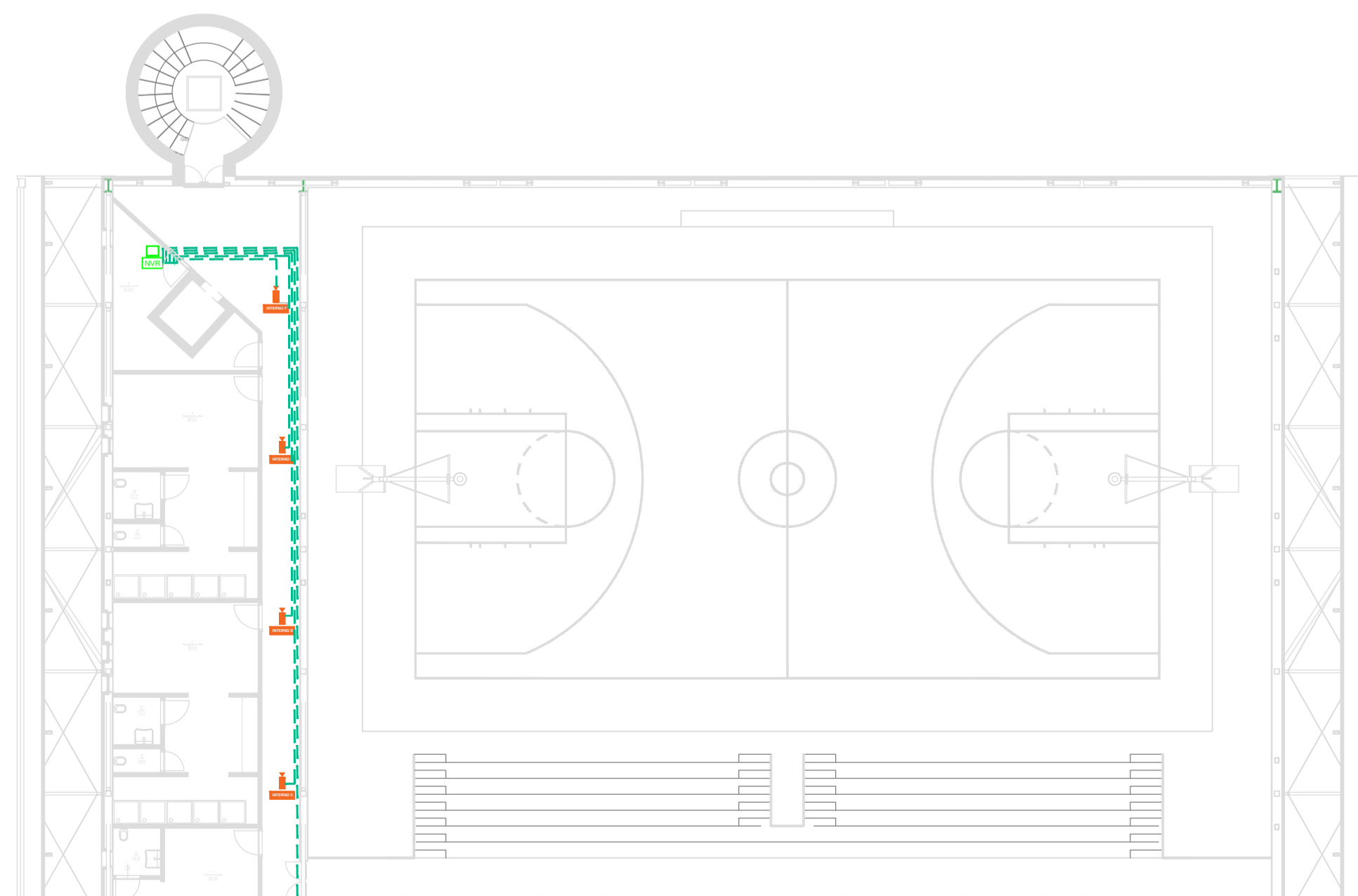
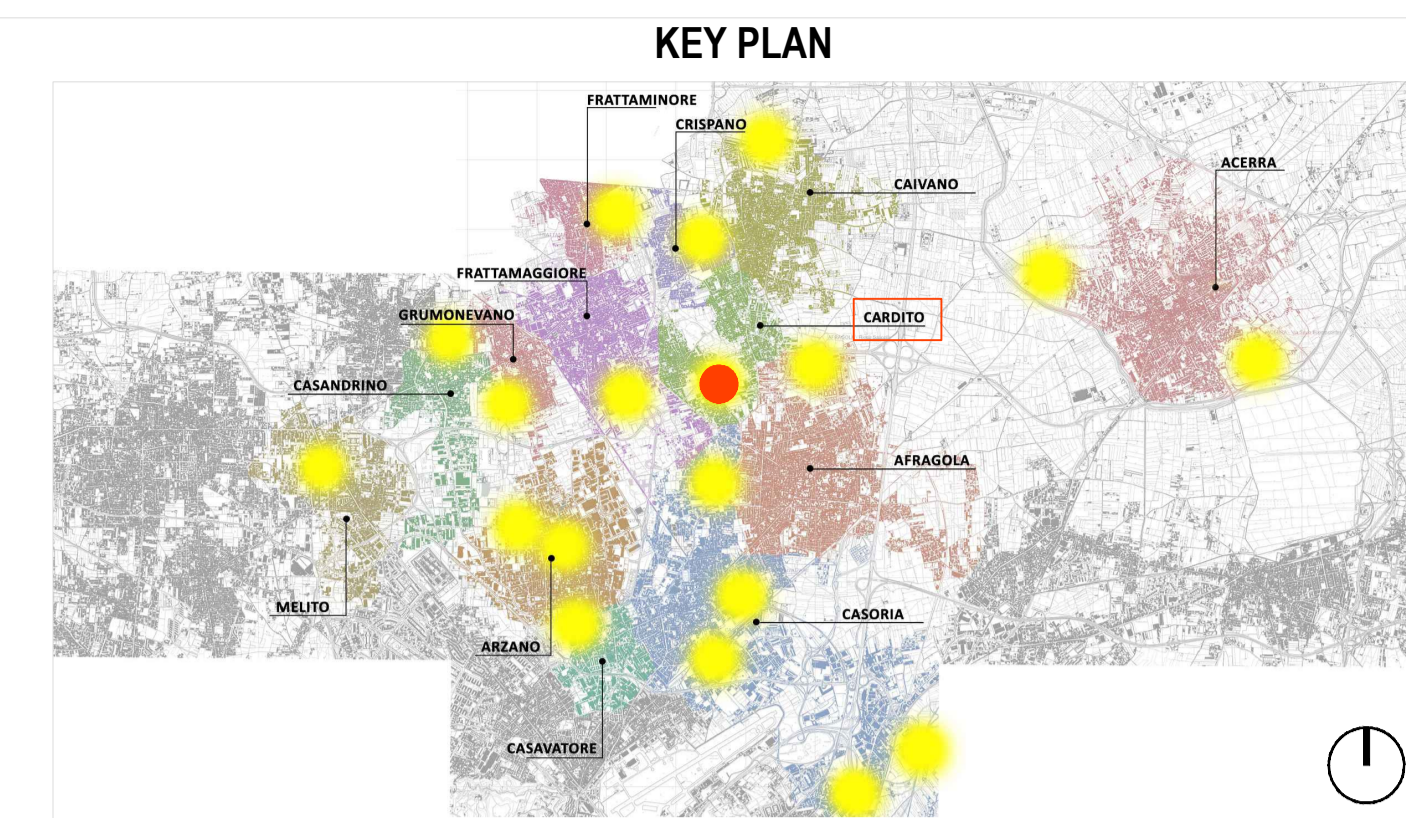


Pianta piano primo - scala 1:100



Pianta piano terra - scala 1:200



**LEGENDA SIMBOLI**

	Quote lineari		Lettera di identificazione della sezione
	Quote altimetriche in pianta		Etichette materiali / finiture di progetto
	Quote altimetriche in sezione / prospetto		Cono ottico
	Riferimento dettaglio in altro elaborato		Ingresso principale
	Confine lotto		Arbusti esistenti
			Arbusti di progetto

**LEGENDA MATERIALI**

APPARECCHIATURE PRINCIPALI

	Posizionamento telecamera n° elementi 5
	Linea 4: Collegamento telecamere: cavo PDE sezione 4x2x0.30 mmq
	Canalina passacavi in PVC dimensioni 100x50 mm a soffitto
	Linea in SALTA/DISCESA

Per ulteriori dettagli si rimanda agli elaborati grafici "CRD.PE.ELT.R.001\_01 - Relazione impianto elettrico e speciali\_Palazzetto" e "CRD.PE.ELT.R.003\_01 - Capitolato Speciale - Parte Tecnica - Progetto impianti elettrici e speciali".



**PROGETTO ESECUTIVO**

Appalto integrato sulla base del progetto di fattibilità tecnica ed economica "Smart City Napoli Nord - Piani Urbani Integrati - M5C2 - I.2.2"  
CIG 972663946C CUP I45I22000020006 - CUP I45I22000030006

<b>RTI</b>	<b>OPUS COSTRUZIONI S.P.A.</b> Capogruppo P.IVA 07201350639 Via Campana 233, Pozzuoli	<b>RTP</b>	<b>SAG ARCHITETTURA SRLS</b> P.IVA 09189081210 Sede legale: Via Posillipo 66, Napoli
<b>ARCHIVOLTO SRL</b> Mandante P.IVA 07162480631 Via O. P. Calfano n.4, Napoli	<b>MASCOLO INGEGNERIA SRL</b> P.IVA 08524811216 Sede legale: Via Gramsci 19, Cicchiano	<b>ELECTA SRL</b> P.IVA 04082971211 Sede legale: Via Principe di Piemonte 109, Roccarainola	

**RUP**  
Arch. Pasquale Imbemma

**PROGETTO ELETTRICO** - (Cardito via Biagio Loffredo)

Planimetria impianti speciali - Videosorveglianza\_Palazzetto\_Piano primo

REVISIONE	DESCRIZIONE	DATA	APPROVATO DA
01	Integrazione rapporto di validazione	Giugno 2024	
00	Prima emissione	Aprile 2024	